

QUERATOCONO

información para pacientes



FERNÁNDEZ-VELÁZQUEZ
CENTRO DE MIOPIA

Centro de miopia fernandez-velazquez

C./ Vía Límite, 91

28009 Madrid

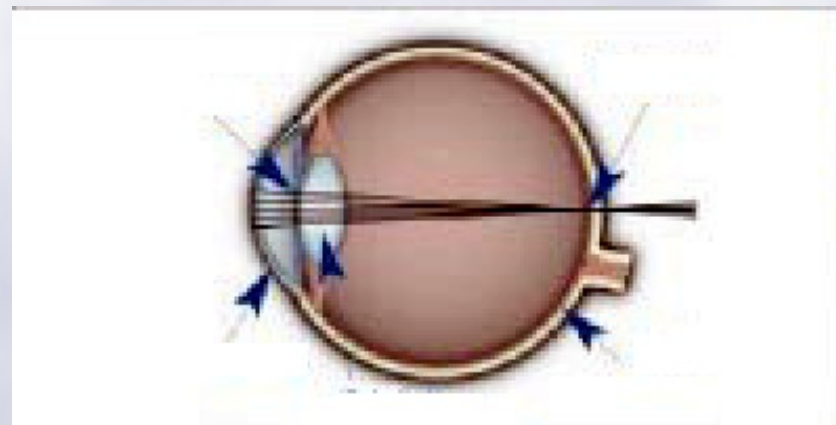
915 417 419

www.fernandez-velazquez.com



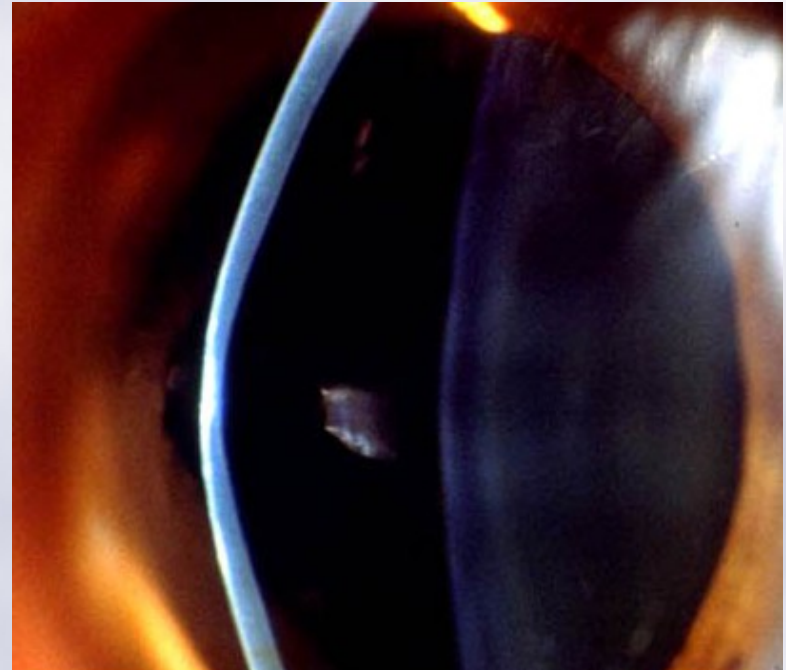
¿QUE ES?

deformación progresiva
de la zona central de
la cornea



¿QUE LO CAUSA?

- Adelgazamiento de la zona central



Causa Desconocida

ASOCIADO CON

- Enfermedades alérgicas
- Ojo rojo crónico
- Frotarse los ojos

¿Qué produce?

- Pérdida progresiva de visión
- Cambio frecuente de graduación
- Molestias a la luz y en los ojos
- Visión doble



¿Cuántos hay?

- 5 casos por cada 10.000 personas (0.05%).

¿COMO SE CLASIFICA?



Basado en la curvatura

Ligero
Moderado
Avanzado
Severo



¿Cómo progresa?

- Depende mucho de cada paciente
- Cuánto más joven aparece progresa más rápidamente

¿Cómo progresa?

“a saltos”

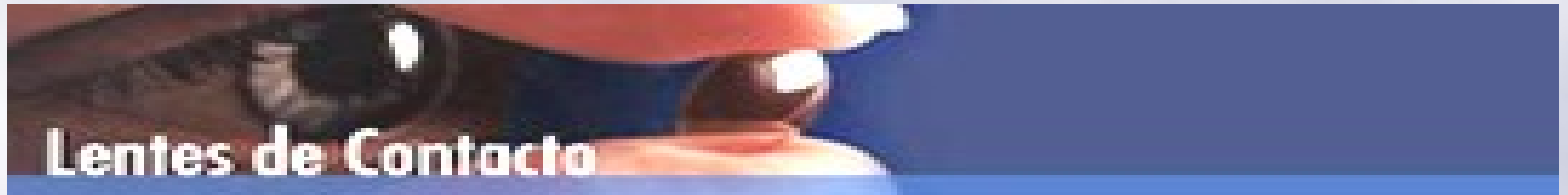
1. Periodo de activación
2. Periodos de estabilización
3. Periodos de reactivación



TRATAMIENTO

- GAFAS

Mejor graduación posible



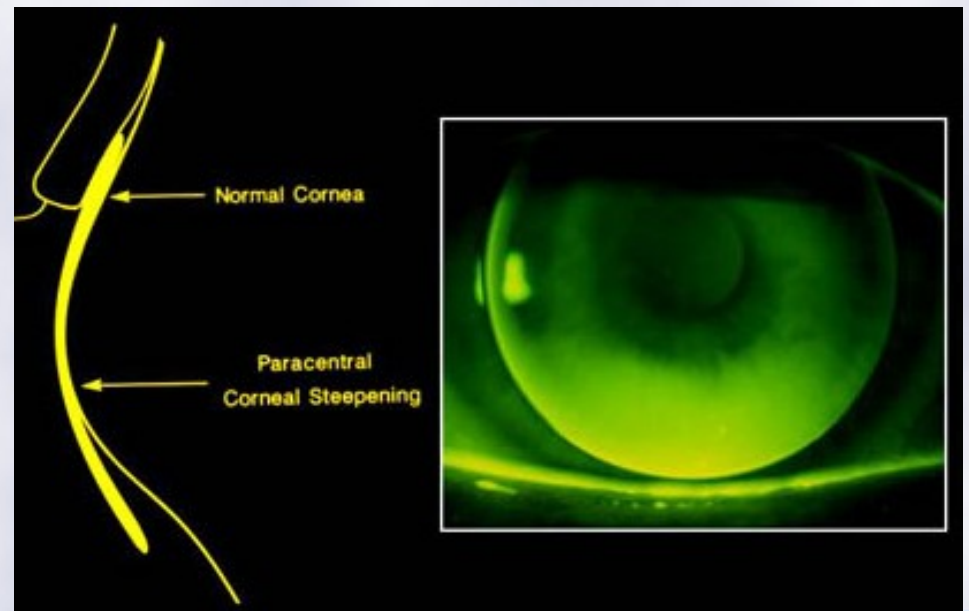
Lentes de Contacto

- LENTILLAS

Las lentillas en queratocono son una técnica **muy** especializada

Lentillas para queratocono

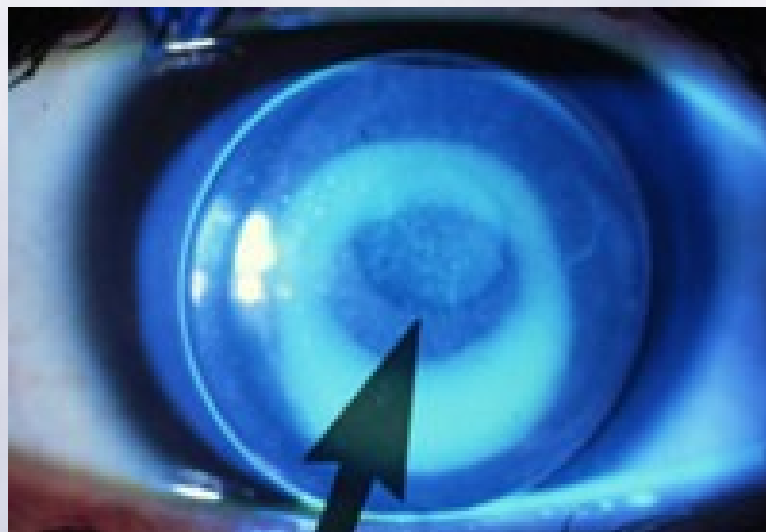
1. Diseño para cada caso
3. Gas permeable, blandas y combinación de ambas



Son Lentes a Medida

OBJETIVOS a cumplir de las lentillas

1. Dar la mejor visión posible
3. Ser cómodas
5. Evitar siempre que produzcan cicatrices en la cornea





CIRUGIA EN QUERATOCONO

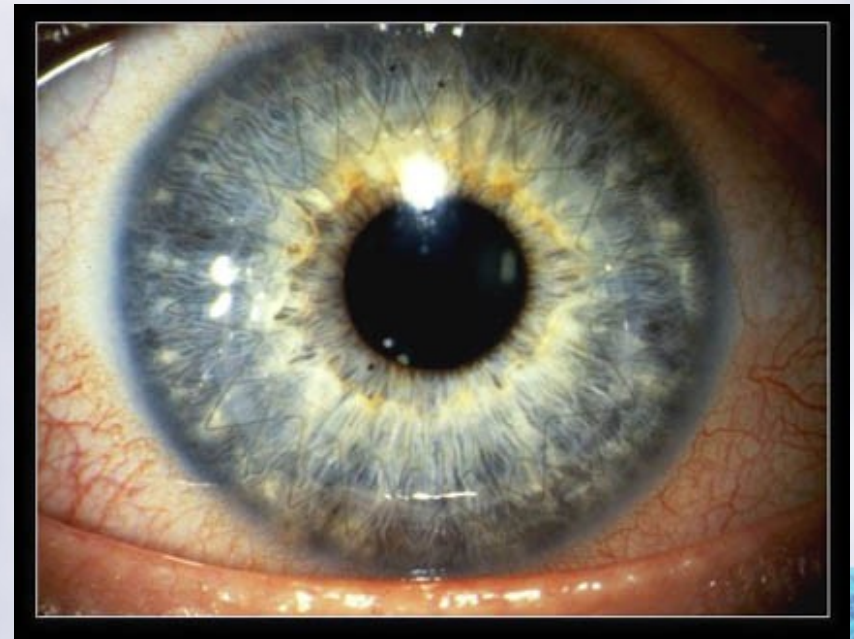
- QUERATOPLASTIA PENETRANTE

- ANILLOS INTRACORNEALES (INTACS)

QUERATOPLASTIA

(TRASPLANTE DE CORNEA)

- **SOLO SE DEBE USAR EN UN PORCENTAJE MUY BAJO DE CASOS COMO EN CORNEAS MUY FINAS (MUY RARO) O CORNEAS CON MUCHAS CICATRICES**





QUERATOPLASTIA

(TRASPLANTE DE CORNEA)

- 92% de éxito a la primera (los rechazos son bajos)
- 85% necesitaran una lentilla
- Recuperación muy lenta_

ANILLOS INTRACORNEALES

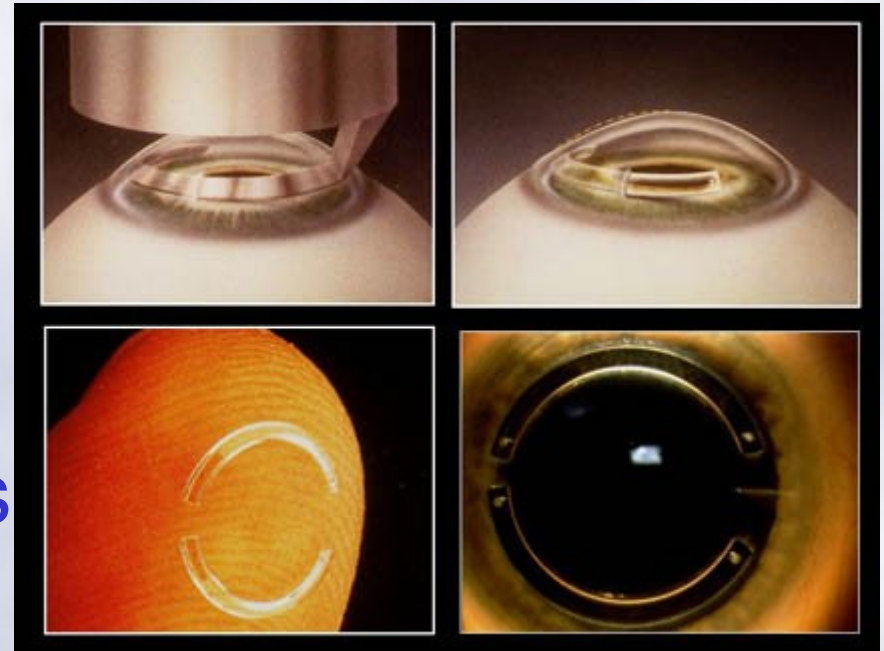
no toleran lentillas
RIGIDAS

+

queratoconos tempranos

+

mínima cicatrización



ANILLOS

- Gran variabilidad en resultados
- Mejora la visión “sin nada” , muchos seguirán necesitando lentillas (generalmente blandas)
- Posiblemente no frena la progresión



CROSS-LINKING

- **Endurecimiento de la cornea**
- **Todavía es muy nueva para tener gran experiencia**
- **Temporal (dura su efecto 3 a 4 años)**
- **Posiblemente frena la progresión del queratocono**

EN RESUMEN,...

- **El queratocono es una enfermedad crónica sin causa conocida**
- **La mayoría de casos necesitarán lentillas (blandas o gas-permeables)**
- **Todos necesitan revisiones programadas**
- **La cirugía (anillos) puede ayudar a casos iniciales y se combina con lentillas**
- **La cirugía (trasplante) sólo es para casos muy extremos (MUY RARA)**

